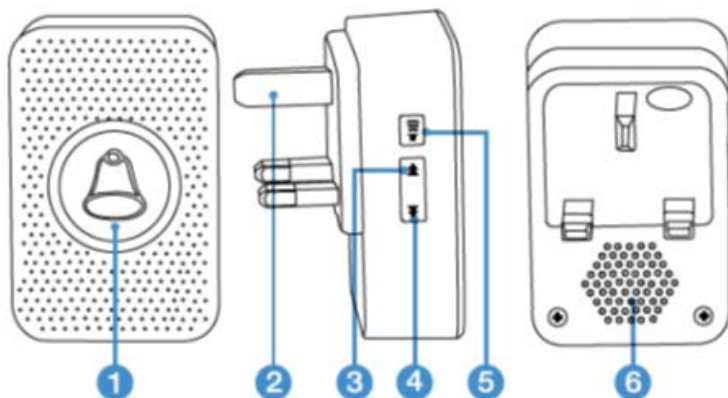


CHIME

Οδηγίες Χρήσης

Χαρακτηριστικά

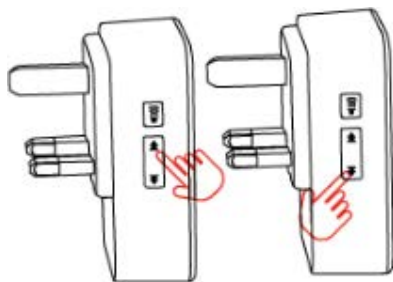
1. Εύκολο στην εγκατάσταση και την χρήση
2. 5 επίπεδα έντασης ήχου. Μέγιστη ένταση ήχου 110dB
3. 55 επιλεγόμενοι ήχοι αναγγελίας και ενδεικτικό LED
4. Ασύρματη εμβέλεια σε ανοικτό χώρο 300 μέτρα
5. Δεν διαθέτει μπαταρίες. Χαμηλή κατανάλωση
6. Συμβατό με την θυροτηλεόραση Wifi WDB-100



- | | |
|---------------------------------|----------------------------------|
| 1. Ενδεικτικό LED | 4. Επόμενος ήχος αναγγελίας |
| 2. Πρίζα | 5. Πλήκτρα ρύθμισης έντασης ήχου |
| 3. Προηγούμενος ήχος αναγγελίας | 6. Ηχείο |

! Παρακαλώ διαβάστε προσεκτικά τις οδηγίες πριν εγκαταστήσετε το προϊόν.

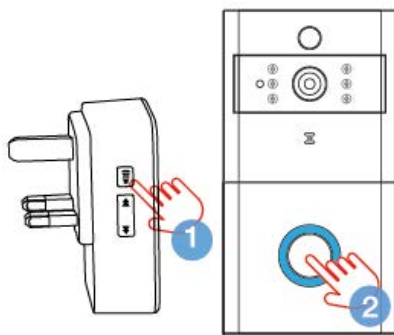
Πρώτη Χρήση



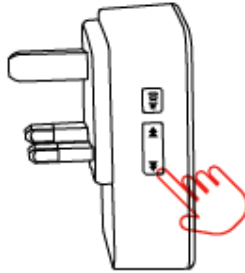
1. Τοποθετείστε το CHIME σε μία πρίζα. Η συσκευή θα ηχήσει μία φορά με μέγιστη ένταση
2. Πιέστε το πλήκτρο ρύθμισης έντασης για να ρυθμίσετε την επιθυμητή ένταση ήχου (στο επίπεδο 1 ανάβει μόνο το LED και στα πεδία 2~5 επιλέγετε την επιθυμητή ένταση)
3. Επιλογή ήχου αναγγελίας. Πιέζοντας τα πλήκτρα επόμενο ή προηγούμενο επιλέγετε τον επιθυμητό ήχο αναγγελίας

Καταχώρηση του CHIME στην θυροτηλεόραση WDB-100

1. Πιέστε και κρατήστε πατημένο το πλήκτρο της ρύθμισης έντασης για 5 δευτερόλεπτα έως ότου ακούσετε ένα σύντομο ήχο από το CHIME
2. Το CHIME θα είναι σε διαδικασία καταχώρησης για τα 8 επόμενα δευτερόλεπτα. Πιέστε το πλήκτρο κλήσης της θυροτηλεόρασης WDB-100 και το CHIME θα ηχήσει με τον ήχο αποδοχής «Ding Dong». Η καταχώρηση έχει ολοκληρωθεί
3. Μπορείτε να δοκιμάσετε τη λειτουργία του CHIME πιέζοντας το πλήκτρο κλήσης της θυροτηλεόρασης WDB-100.



Διαγραφή CHIME από την WDB-100 και επαναφορά στις εργοστασιακές ρυθμίσεις



1. Πιέστε και κρατήστε πατημένο το πλήκτρο **Επόμενο** για 5 δευτερόλεπτα.
2. Το **CHIME** θα επανέλθει στις εργοστασιακές ρυθμίσεις