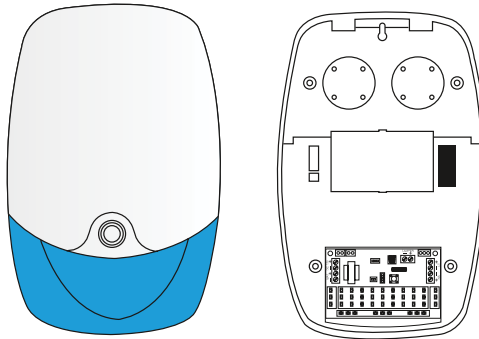


SOS-400

Ασύρματη Εξωτερική Σειρήνα



Περιγραφή


Επαγγελματική, τελευταίας τεχνολογίας, υψηλής ισχύος ασύρματη εξωτερική σειρήνα με εφεδρική μπαταρία, Flash που αναβοσβήνει και ήχους.

Χαρακτηριστικά

- 1) Διπλή προστασία tamper για βίαια αφαίρεση καλύμματος ή αποκόλληση από τον τοίχο.
- 2) Ακουστική ισχύς 115 db. Ενδείξεις LED για απεικόνιση της κατάστασης της Σειρήνας.

- Οι ενδείξεις είναι οι παρακάτω:
- Όλα τα LED θα ανάψουν για 5 δευτερόλεπτα μετά τη σύνδεση σε τροφοδοσία.
- Σε κατάσταση ηρεμίας το LED 1 και LED 3 αναβοσβήνουν σε εναλλαγή ανά 1 δευτερόλεπτο. Απενεργοποιήστε τα LED με χρήση του DIP switch 2.
- Ρύθμιση ήχου σειρήνας, ένας τόνος ή 6 τόνοι (προαιρετικά)
- Μεγάλη επιφάνεια για να τοποθετήσετε αυτοκόλλητο με το λογότυπο της εταιρίας σας.

Προσοχή: Σε κατάσταση ηρεμίας εργοστασιακός προγραμματισμός LED ON

 Παρακαλούμε διαβάστε προσεκτικά τις οδηγίες πριν εγκαταστήσετε το προϊόν.

Τεχνικά χαρακτηριστικά

Βάρος: 1.3kgs

Κατανάλωση: 20mAh, 12VDC

Τροφοδοσία: 12VDC / 1.2A

Μπαταρία Backup: 7.2V 500mAh

Ρεύμα: 220mAh, 12VDC

Ρεύμα Flash: 180mAh, 12VDC

Χρόνοι: 1 λεπτό (test), 3 λεπτά και 6 λεπτά

Ενεργοποίηση Tamper: INT/EXT προαιρετικά

Θερμοκρασία λειτουργίας: -30°C έως 70°C

Βαθμός Προστασίας καλύμματος: Προστασία από χαμηλής πίεσης ψεκασμό από νερό, ABS με προστασία UV, βερνίκι προστασίας στην ηλεκτρονική πηλακέτα

Χρώμα καλύμματος flash: Μπλε

Συχνότητα Λειτουργίας: 868MHz

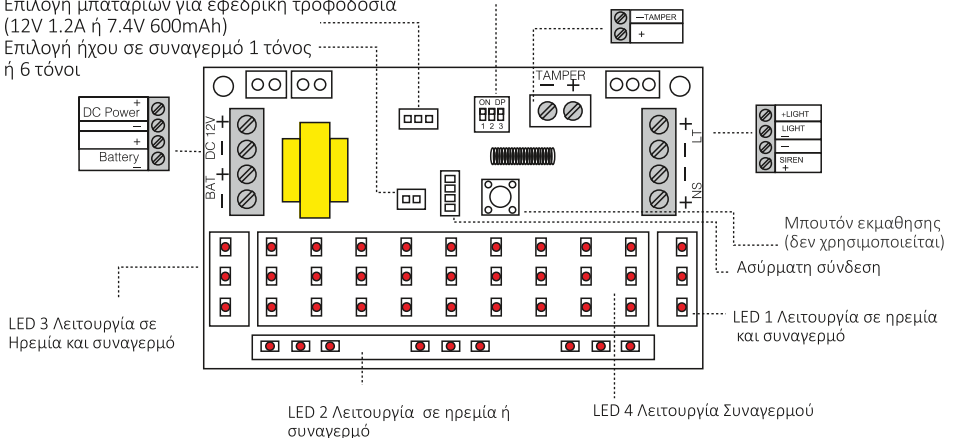
Σχέδιο πηλακέτας / Θέσεις Jumper

Σημείωση:

Πριν αγγίξετε θέσεις στα jumper αποσυνδέστε την τροφοδοσία της Σειρήνας

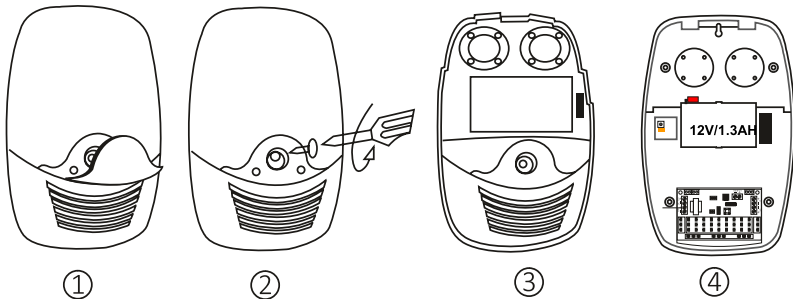
1. Συναγερμός σε διακοπή AC ON & OFF (εργοστασιακό OFF)
2. Standby λειτουργία LED ON & OFF (εργοστασιακό ON)
3. Ασυρματη σύνδεση (εργοστασιακό OFF)

Επιλογή μπαταριών για εφεδρική τροφοδοσία
(12V 1.2A ή 7.4V 600mAh)
Επιλογή ήχου σε συναγερμό 1 τόνος
ή 6 τόνους

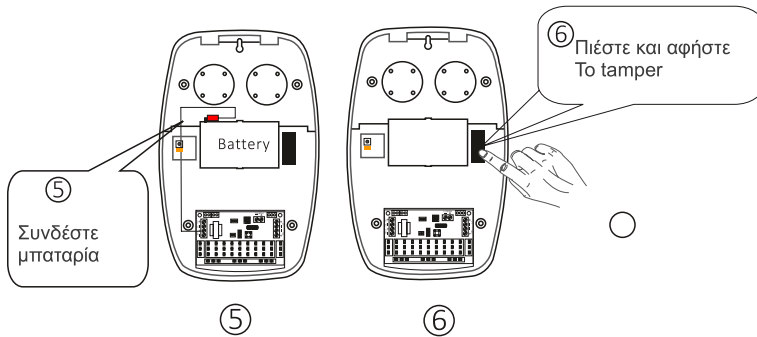


Εγκατάσταση της σειρήνας

1) Ξεβιδώστε το κάλυμμα της σειρήνας



2) Συνδέστε τη μπαταρία και πιέστε και αφήστε το Tamper



Οδηγίες Εγκατάστασης

Προσοχή:

Αν δεν ενεργοποιηθεί το tamper η σειρήνα δεν θα λειτουργήσει κανονικά

1) Επιλέξτε θέση εγκατάστασης της σειρήνας.

Η επιφάνεια θα πρέπει να είναι ομοιόμορφη και χωρίς προεξοχές ή τρύπες.

2) Αφαιρέστε το κάλυμμα της σειρήνας και συνδέστε το καλώδιο τροφοδοσίας.

3) Βιδώστε το πίσω μέρος της σειρήνας στο τοίχο με τις τρεις βίδες της συσκευασίας.

4) Τροφοδοτήστε τη σειρήνα και συνδέστε την μπαταρία της.

5) Καταχωρίστε τη σειρήνα στον ασύρματο δέκτη SXP-48 χρησιμοποιώντας το tamper της.

6) Κλείστε και βιδώστε το κάλυμμα της σειρήνας. Όλα τα Led θα ανάψουν για 5 δευτερόλεπτα.